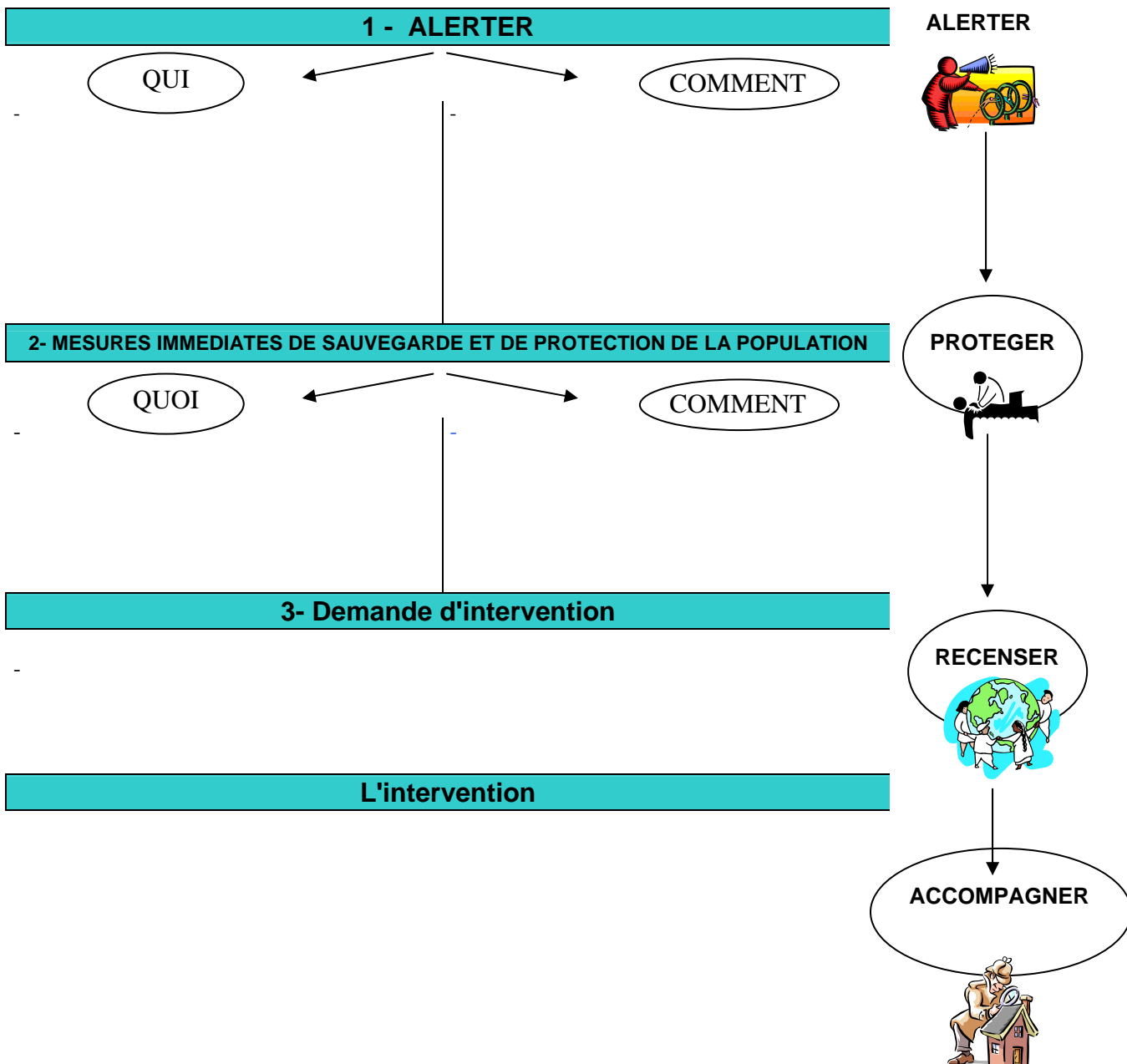


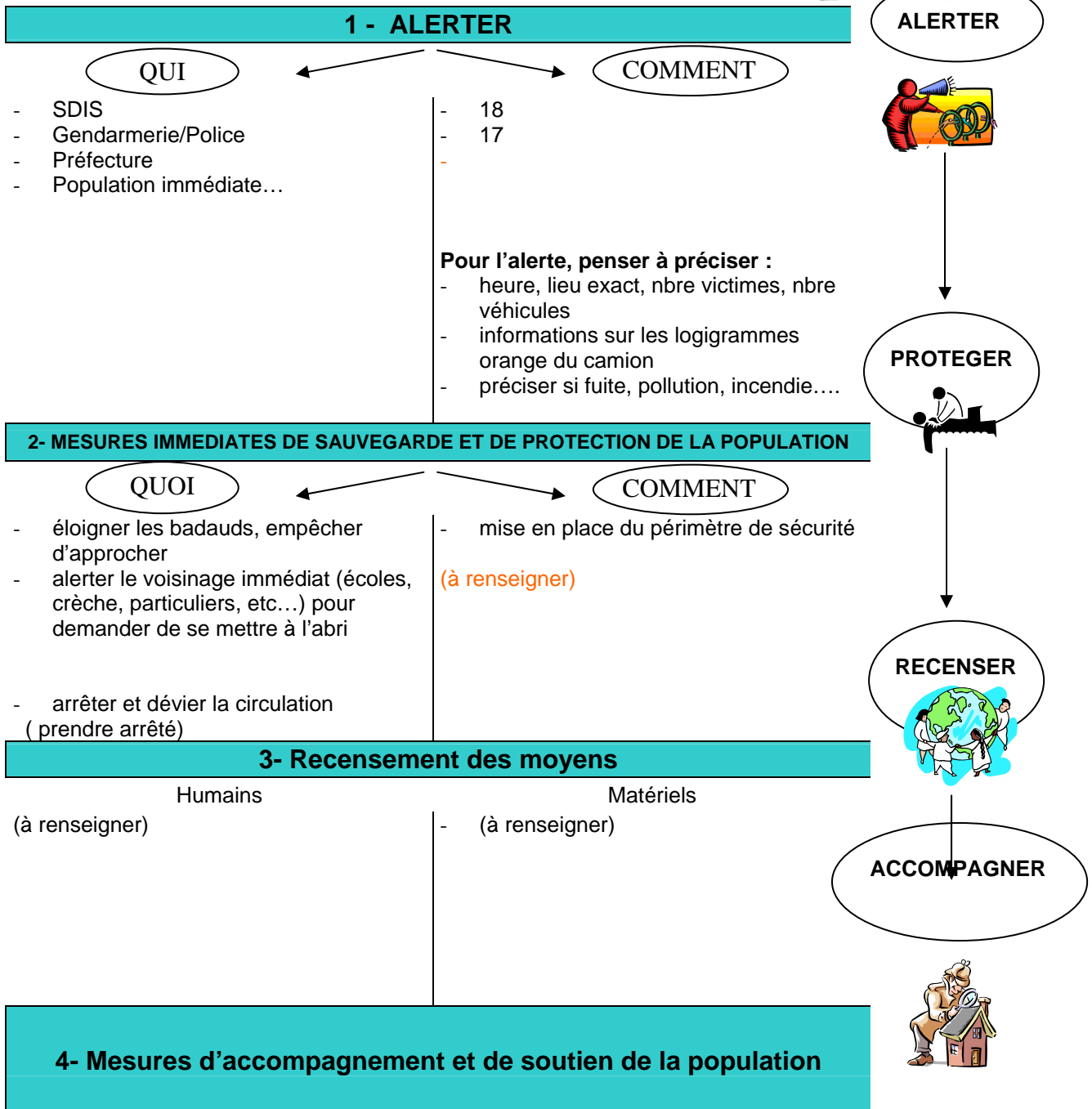
DEPARTEMENT D'EURE ET LOIR	COMMUNE DE	Page
CANEVAS	PLAN COMMUNAL DE SAUVEGARDE	
	RISQUES GENERIQUES	

RISQUE



DEPARTEMENT D'EURE ET LOIR	COMMUNE DE	Page
CANEVAS	PLAN COMMUNAL DE SAUVEGARDE	
	RISQUES GENERIQUES	

Risque chimique & TMD



- Le relogement des populations, si besoin, se fera à :
- Le ravitaillement en nourriture et boisson sera effectué par :
- Si mise à l'abri, le signal de fin d'alerte sera donné, par :

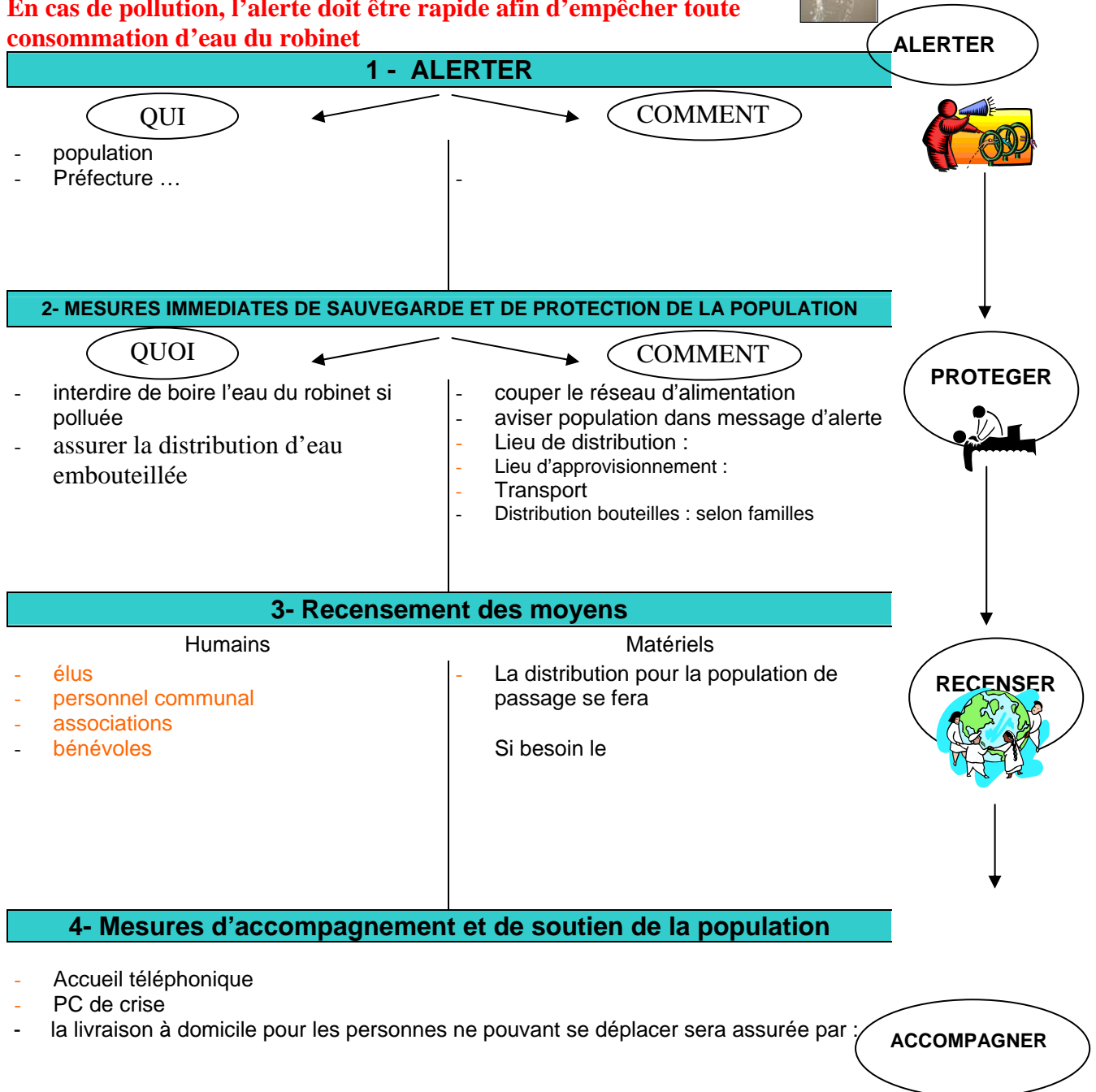
Notes complémentaires :

- Penser à prendre les arrêtés réglementaires

DEPARTEMENT D'EURE ET LOIR	COMMUNE DE	Page
CANEVAS	PLAN COMMUNAL DE SAUVEGARDE	
	RISQUES GENERIQUES	

Distribution d'eau potable

En cas de pollution, l'alerte doit être rapide afin d'empêcher toute consommation d'eau du robinet



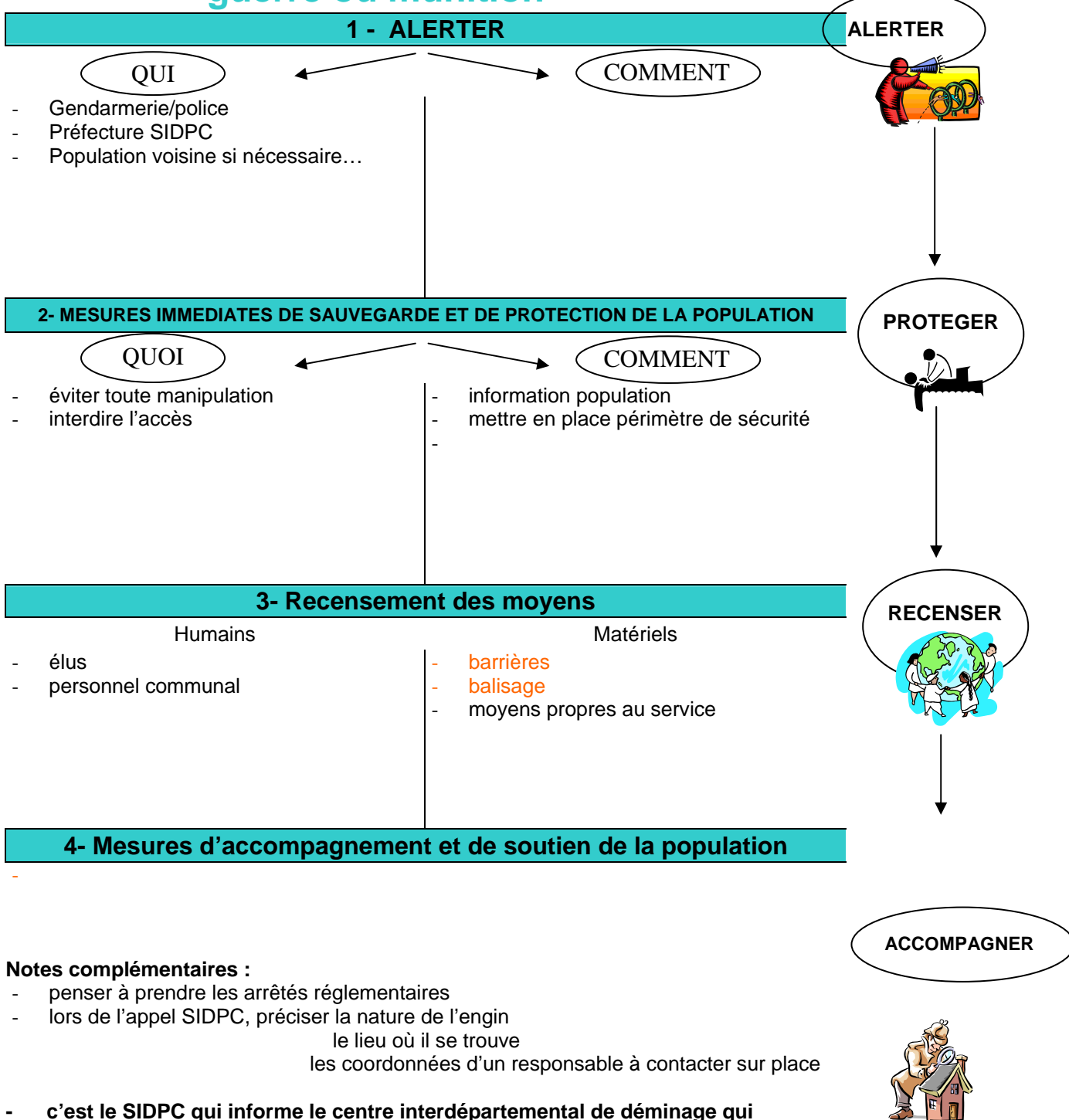
Notes complémentaires :

- Penser à prendre les arrêtés réglementaires



DEPARTEMENT D'EURE ET LOIR	COMMUNE DE	Page
CANEVAS	PLAN COMMUNAL DE SAUVEGARDE	
	RISQUES GENERIQUES	

Découverte d'explosifs, mines, engin de guerre ou munition



DEPARTEMENT D'EURE ET LOIR	COMMUNE DE	Page
CANEVAS	PLAN COMMUNAL DE SAUVEGARDE	
	RISQUES GENERIQUES	

CAVITES SOUTERRAINES

1 - ALERTER

QUI

- population concernée
- population de passage
- SDIS (si besoin secours à personne)
- Gendarmerie/police
- Usagers de la route
- Préfecture
- DDT

COMMENT

-

ALERTER



2- MESURES IMMEDIATES DE SAUVEGARDE ET DE PROTECTION DE LA POPULATION

QUOI

- évacuation de la zone
- éloigner les badauds, empêcher d'approcher
- Mettre en place les déviations
- protéger les biens si évacuation
- rappel consigne de sécurité
- arrêté de mise en péril si nécessaire

COMMENT

- L'ordre d'évacuation sera donné par **Monsieur Le Maire**
 - lister les personnes évacuées
 - mise en place périmètre de sécurité
- Affichage
- Maire

PROTEGER



3- Recensement des moyens

Humains

Matériels

Matériel disponible :

où trouver matériel non disponible :

-

RECENSER



4- Mesures d'accompagnement et de soutien de la population

- **Ex : réquisition des gîtes pour relogement provisoire**
- si besoin le ravitaillement en nourriture et boisson se fera par :

- Notes complémentaires :
- Penser à prendre les arrêtés réglementaires

ACCOMPAGNER



Département d'Eure et Loir	Commune de	Date
Canevas	Plan Communal de Sauvegarde	



Inondations

1 - ALERTER

QUI

- SDIS
- gendarmerie
- Population concernée
- usagers de la route
- Préfecture

COMMENT

ALERTER



2- MESURES IMMEDIATES DE SAUVEGARDE ET DE PROTECTION DE LA POPULATION

QUOI

- Evacuer les personnes si nécessaire
- Mise en place des déviations
- Rappel des consignes de sécurité
- surélever les meubles
- protéger les biens si évacuation

COMMENT

- L'ordre d'évacuer sera donné par **Monsieur le Maire**
- lister les personnes évacuées
- **Remise des consignes du dicrim si porte à porte**
- **Rappel oral si Téléphone**

PROTEGER



3- Recensement des moyens

Humains

Matériels

RECENSER



4- Mesures d'accompagnement et de soutien de la population

réquisition pour relogement provisoire

ACCOMPAGNER



Notes complémentaires :

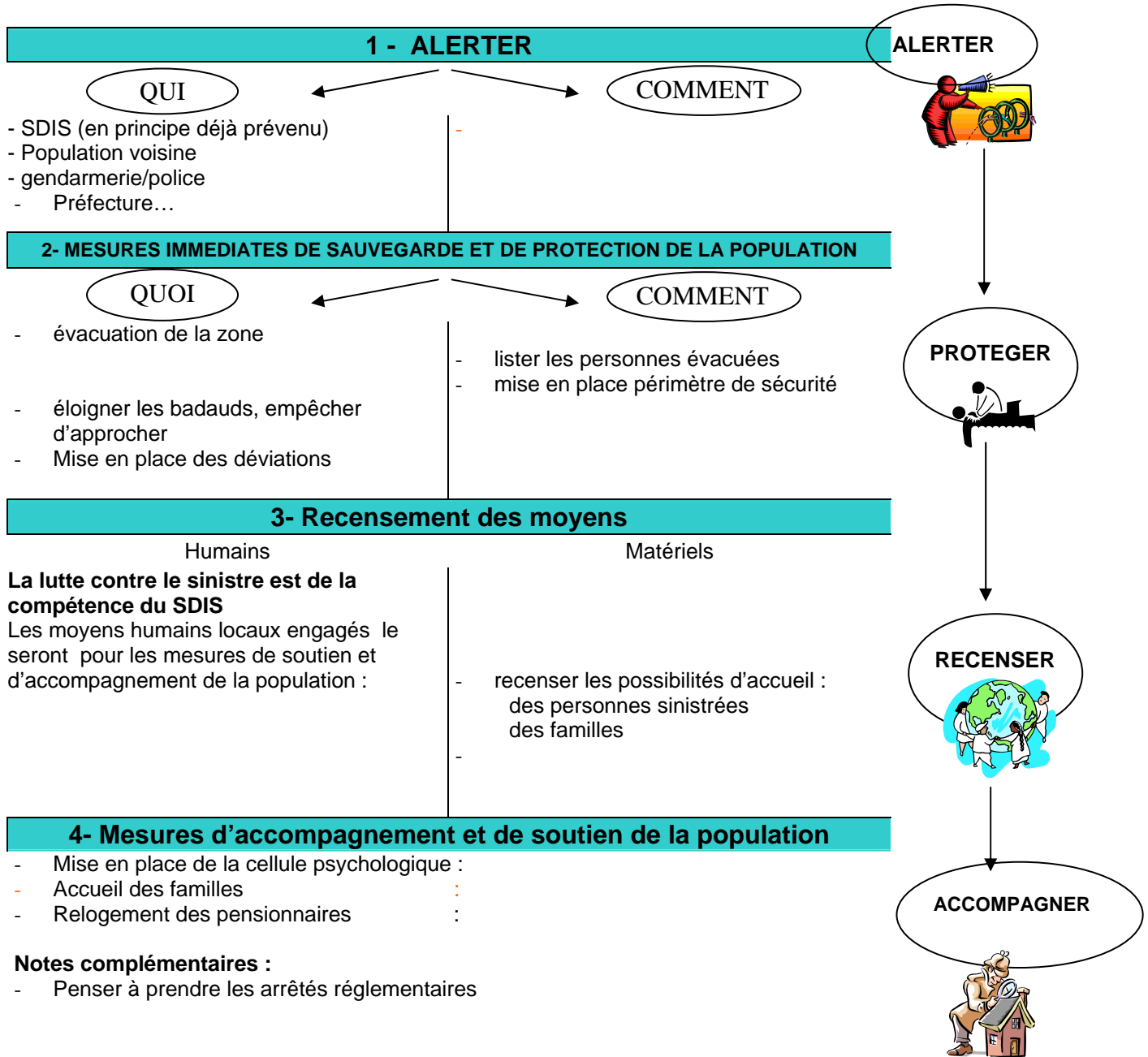
- penser à prendre les arrêtés réglementaires

NOTA

L'évacuation de la population n'est pas un choix sans conséquences. Cette mesure peut engendrer rapidement panique et encombrement des voies de circulation et, de fait, exposer un grand nombre de personnes au phénomène (elles ne sont plus abritées) et bloquer l'intervention des moyens de secours. Si la commune estime que cette action est nécessaire, elle doit la faire valider par les services de secours et le préfet.

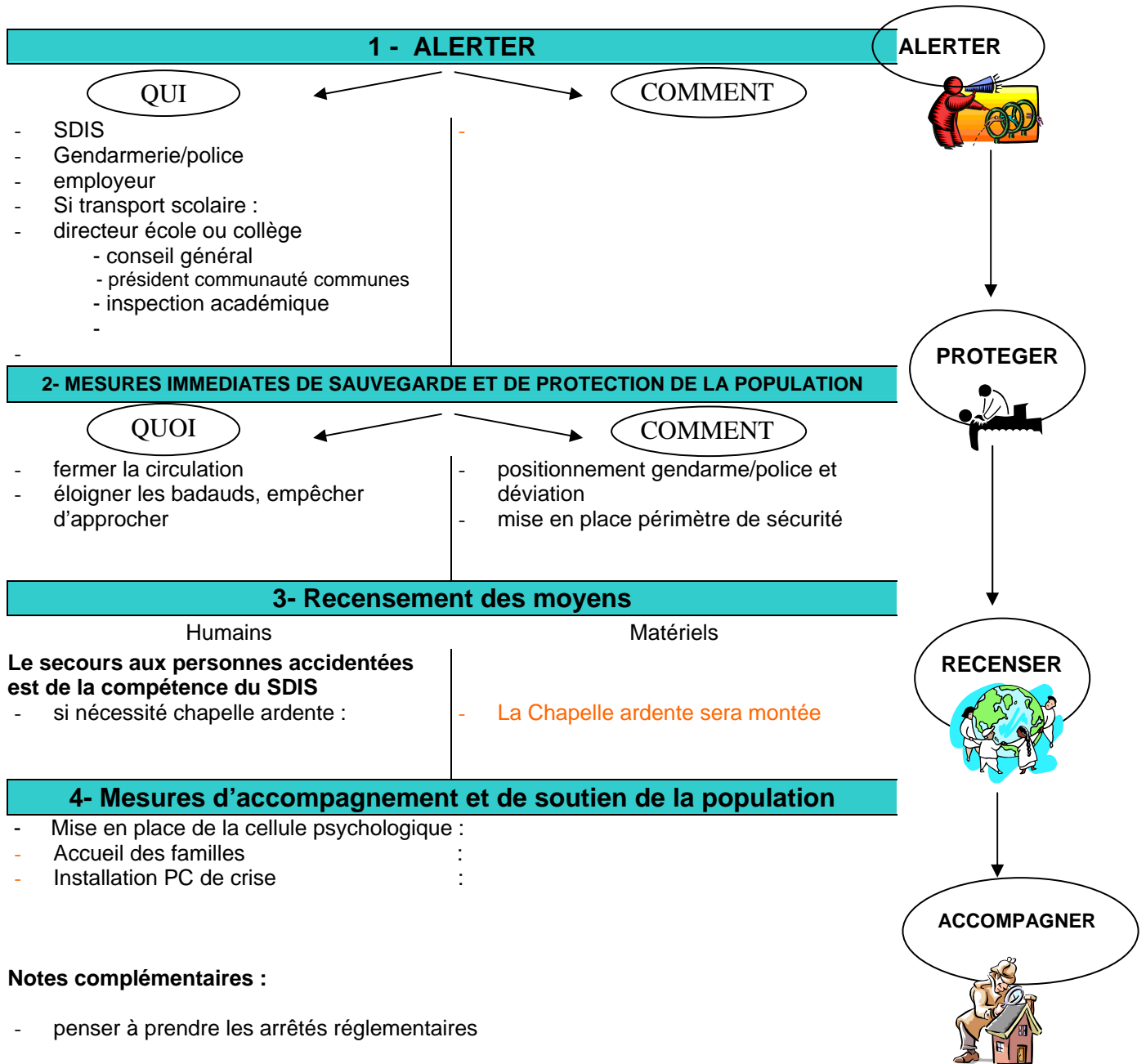
DEPARTEMENT D'EURE ET LOIR	COMMUNE DE	Page
CANEVAS	PLAN COMMUNAL DE SAUVEGARDE	
	RISQUES GENERIQUES	

Incendie ERP



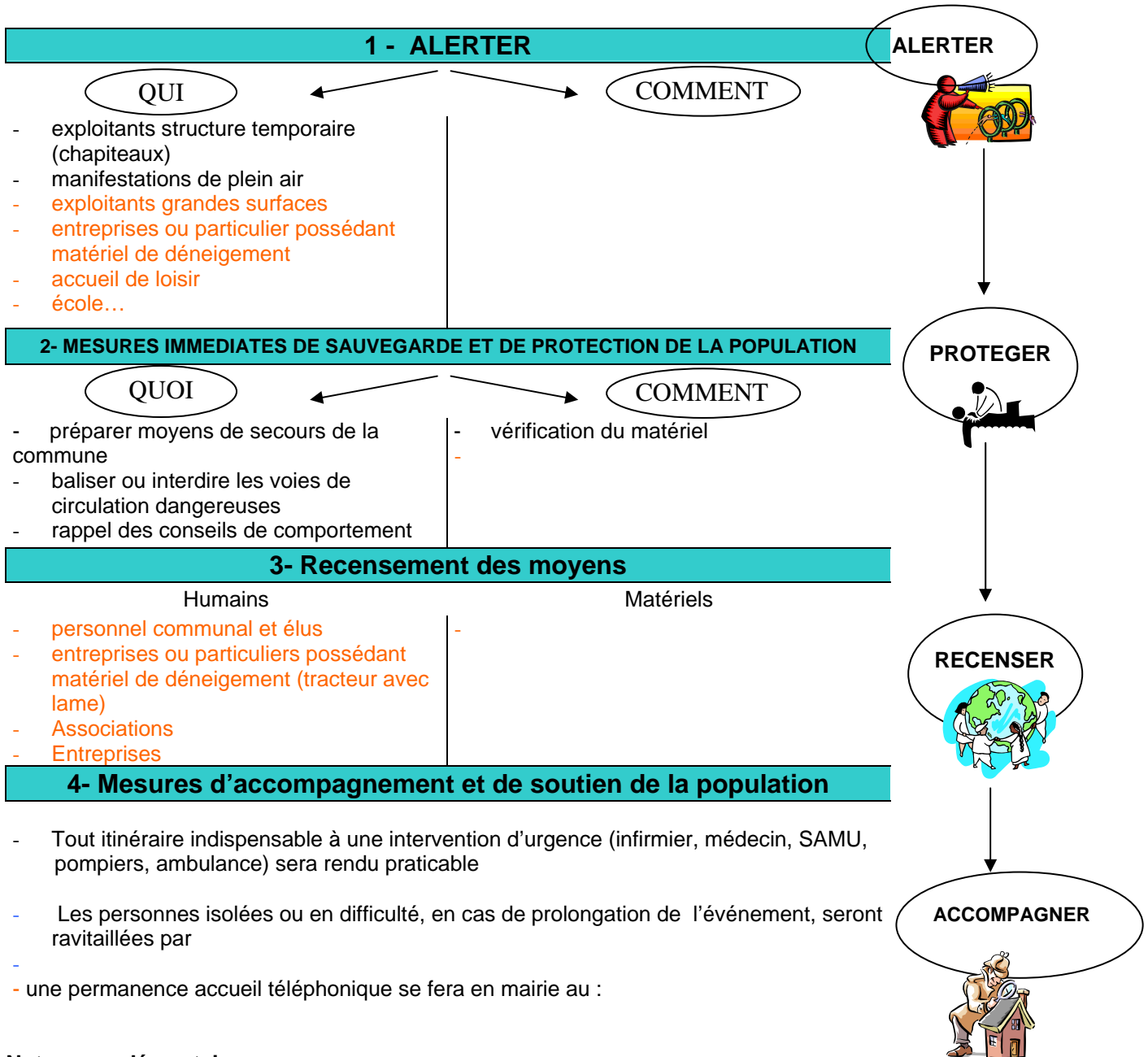
DEPARTEMENT D'EURE ET LOIR	COMMUNE DE	Page
CANEVAS	PLAN COMMUNAL DE SAUVEGARDE	
	RISQUES GENERIQUES	

Accident de la route



DEPARTEMENT D'EURE ET LOIR	COMMUNE DE	Page
CANEVAS	PLAN COMMUNAL DE SAUVEGARDE	
	RISQUES GENERIQUES	

Chutes de neige Gel Verglas

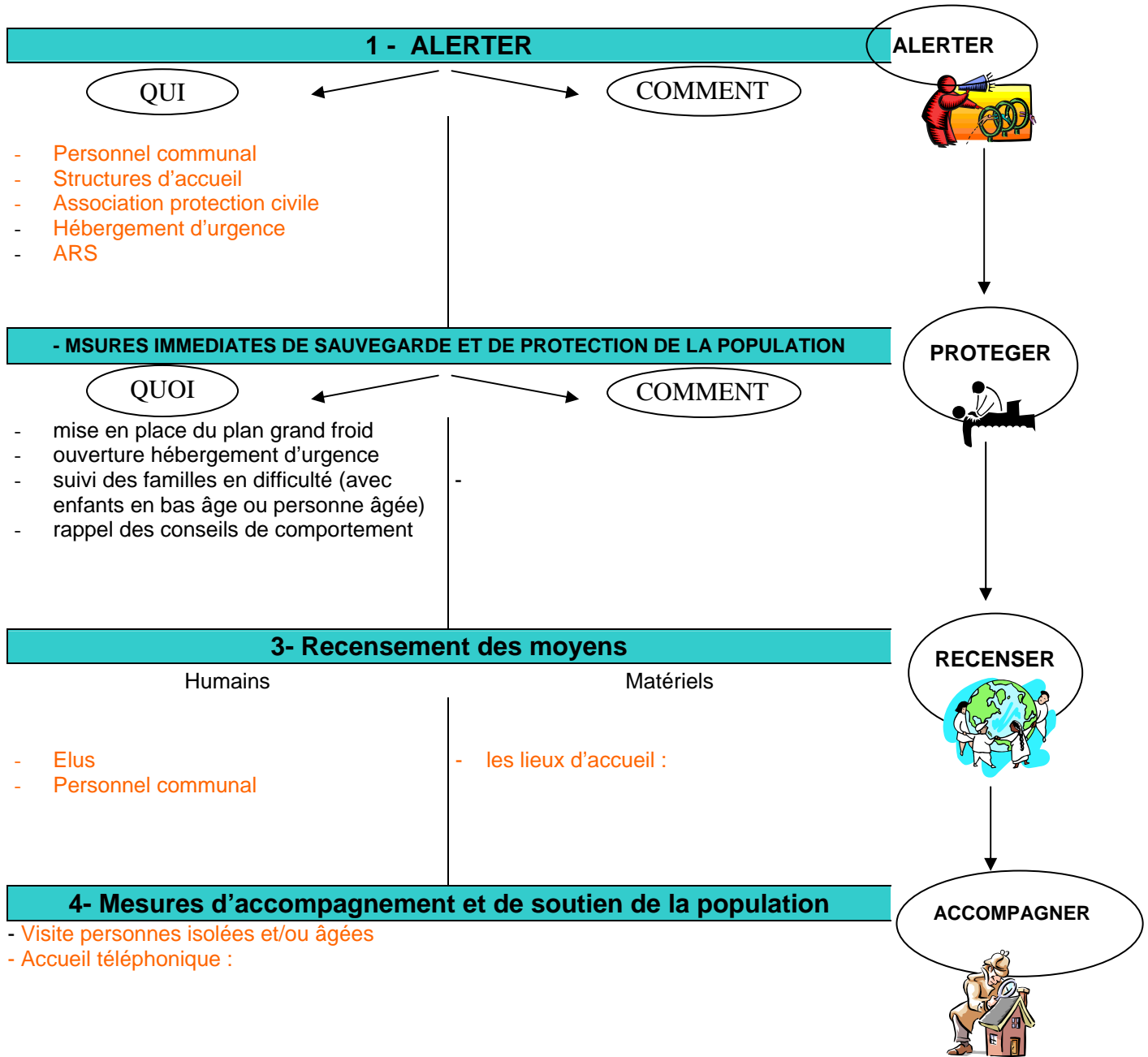


Notes complémentaires:

- penser à prendre les arrêtés réglementaires

DEPARTEMENT D'EURE ET LOIR	COMMUNE DE	Page
CANEVAS	PLAN COMMUNAL DE SAUVEGARDE	
	RISQUES GENERIQUES	

Grands froids



Notes complémentaires :

DEPARTEMENT D'EURE ET LOIR	COMMUNE DE	Page
CANEVAS	PLAN COMMUNAL DE SAUVEGARDE	
	RISQUES GENERIQUES	

Canicule

1 - ALERTER

QUI

- les personnes isolées
- les personnes inscrites sur les listes spécifiques
- les personnes âgées et/ou handicapées
- les travailleurs sur chantiers extérieurs
- école primaire
- école maternelle
- organisateurs de manifestations de plein air
- les centres de loisirs ou colonies de vacances
- L'ARS-DDSCPP
- La Préfecture....

COMMENT

ALERTER



PROTEGER



2- MESURES IMMEDIATES DE SAUVEGARDE ET DE PROTECTION DE LA POPULATION

QUOI

- rappel des conseils de comportement
- accueillir les personnes sans abri ou en transit dans un endroit frais

COMMENT

RECENSER



3- Recensement des moyens

Humains

-

Matériels

-

4- Mesures d'accompagnement et de soutien de la population

- inviter les personnes isolées, malades, âgées ou handicapées à se faire connaître
- une permanence permettant de recevoir les appels des personnes en difficulté se fera en Mairie au
- Les visites et le ravitaillement des personnes ne pouvant se déplacer seront organisées par les élus :

ACCOMPAGNER

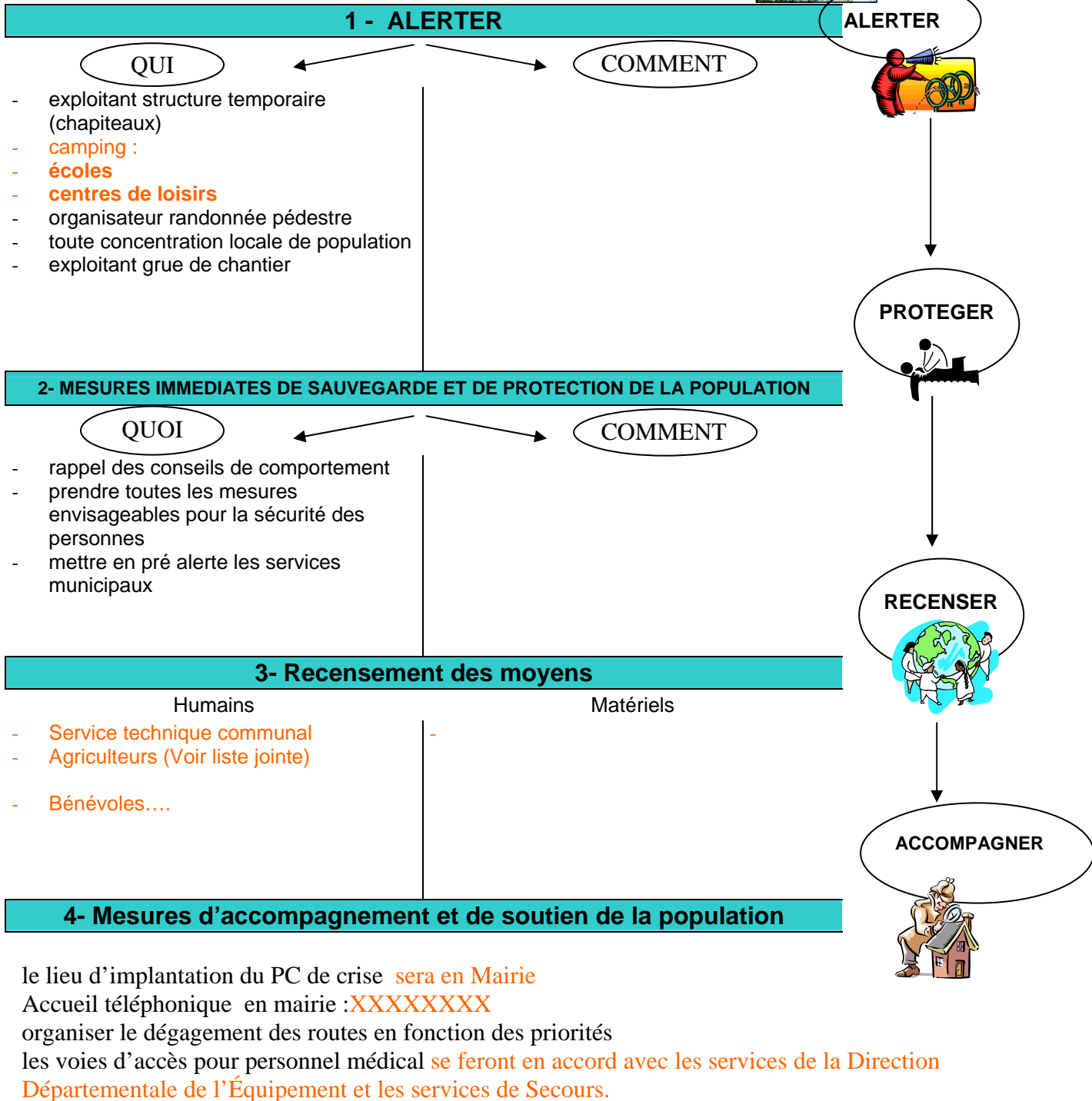
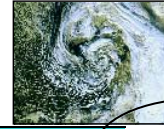


Notes complémentaires :

- Penser à prendre les arrêtés réglementaires

DEPARTEMENT D'EURE ET LOIR	COMMUNE DE	Page
CANEVAS	PLAN COMMUNAL DE SAUVEGARDE	
	RISQUES GENERIQUES	

Risque tempête orage vents violents



Notes complémentaires :

- penser à prendre les arrêtés réglementaires

DEPARTEMENT D'EURE ET LOIR	COMMUNE DE	Page
CANEVAS	PLAN COMMUNAL DE SAUVEGARDE	
	RISQUES GENERIQUES	

Risque pollution des eaux intérieures



1 - ALERTER

QUI

COMMENT

Pollution mineure :

- SDIS
- Gendarmerie/police
- Service des eaux

Pollution importante ou toxique :

- + préfecture
- + population...



ALERTER

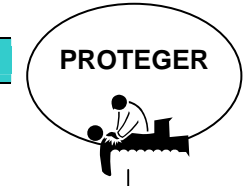
2- MESURES IMMEDIATES DE SAUVEGARDE ET DE PROTECTION DE LA POPULATION

QUOI

COMMENT

- interdire la consommation de l'eau du robinet
- assurer la distribution d'eau embouteillée

- couper le réseau d'alimentation
- se reporter à la fiche distribution d'eau potable

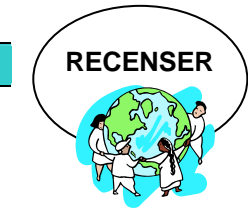


PROTEGER

3- Recensement des moyens

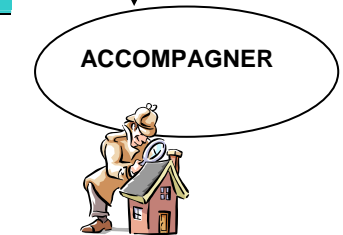
Humains

Matériels



RECENSER

4- Mesures d'accompagnement et de soutien de la population



ACCOMPAGNER

Mise en place du **PC de crise à la Mairie**
Accueil téléphonique en mairie au xxxxxxxxxx

Notes complémentaires :

DEPARTEMENT D'EURE ET LOIR	COMMUNE DE	Page
CANEVAS	PLAN COMMUNAL DE SAUVEGARDE	
	<i>RISQUES GENERIQUES</i>	

ALERTE DE TOUTE LA POPULATION DE LA COMMUNE

Définir l'organisation de la commune pour alerter la totalité de la population