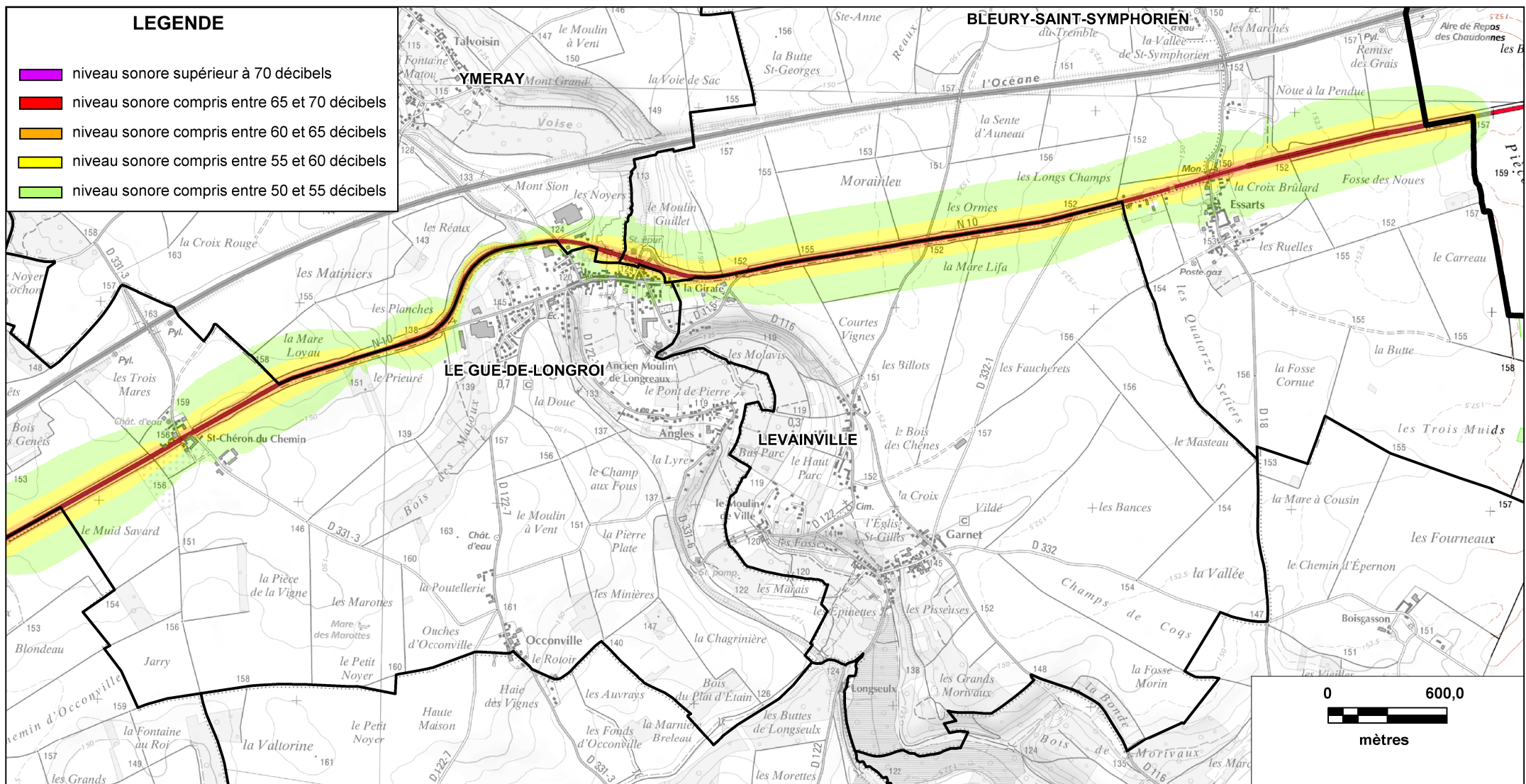


CARTE STRATEGIQUE DITE " A DE NUIT " D'EURE-ET-LOIR

ISOPHONE NUIT DE LA RD 910 (planche1/6)

Date : version 2012



DDT 28

17 Place de la République
CS 40517
28 008 CHARTRES Cedex
Tél : 02 37 20 40 60 Fax : 02 37 36 37 03

Cartographie issue de Scan25®

© IGN - Paris - 2006

Protocole MEDAD-IGN-MAP du 24/07/2007

reproduction interdite

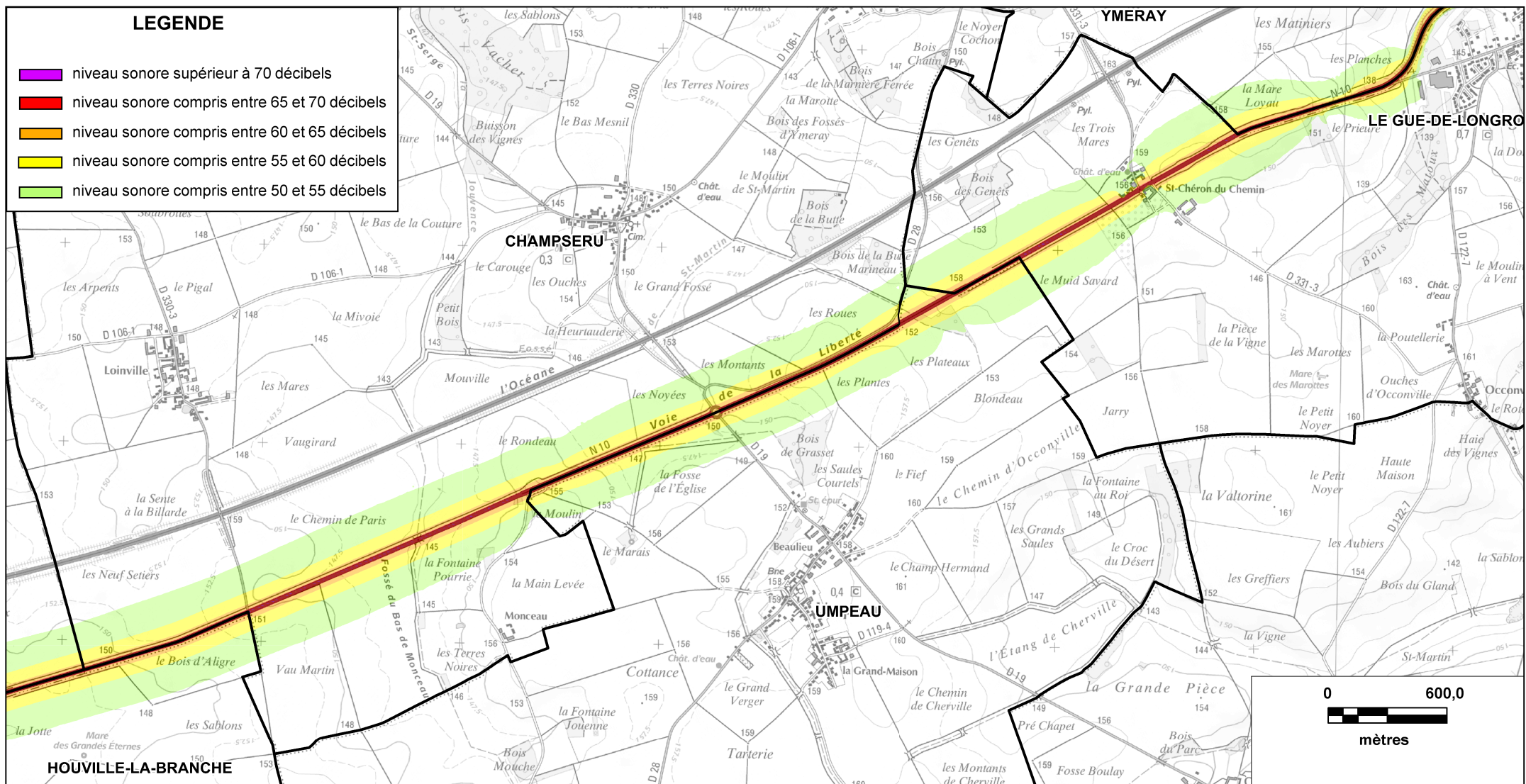
Sources des données : CETE Normandie Centre

Nom du fichier : RD_910_Carte_A_nuit_planche1.wor

CARTE STRATEGIQUE DITE " A DE NUIT " D'EURE-ET-LOIR

ISOPHONE NUIT DE LA RD 910 (planche2/6)

Date : version 2012



DDT 28

17 Place de la République

CS 40517

28 008 CHARTRES Cedex

Tél : 02 37 20 40 60 Fax : 02 37 36 37 03

Cartographie issue de Scan25®

© IGN - Paris - 2006

Protocole MEDAD-IGN-MAP du 24/07/2007

reproduction interdite

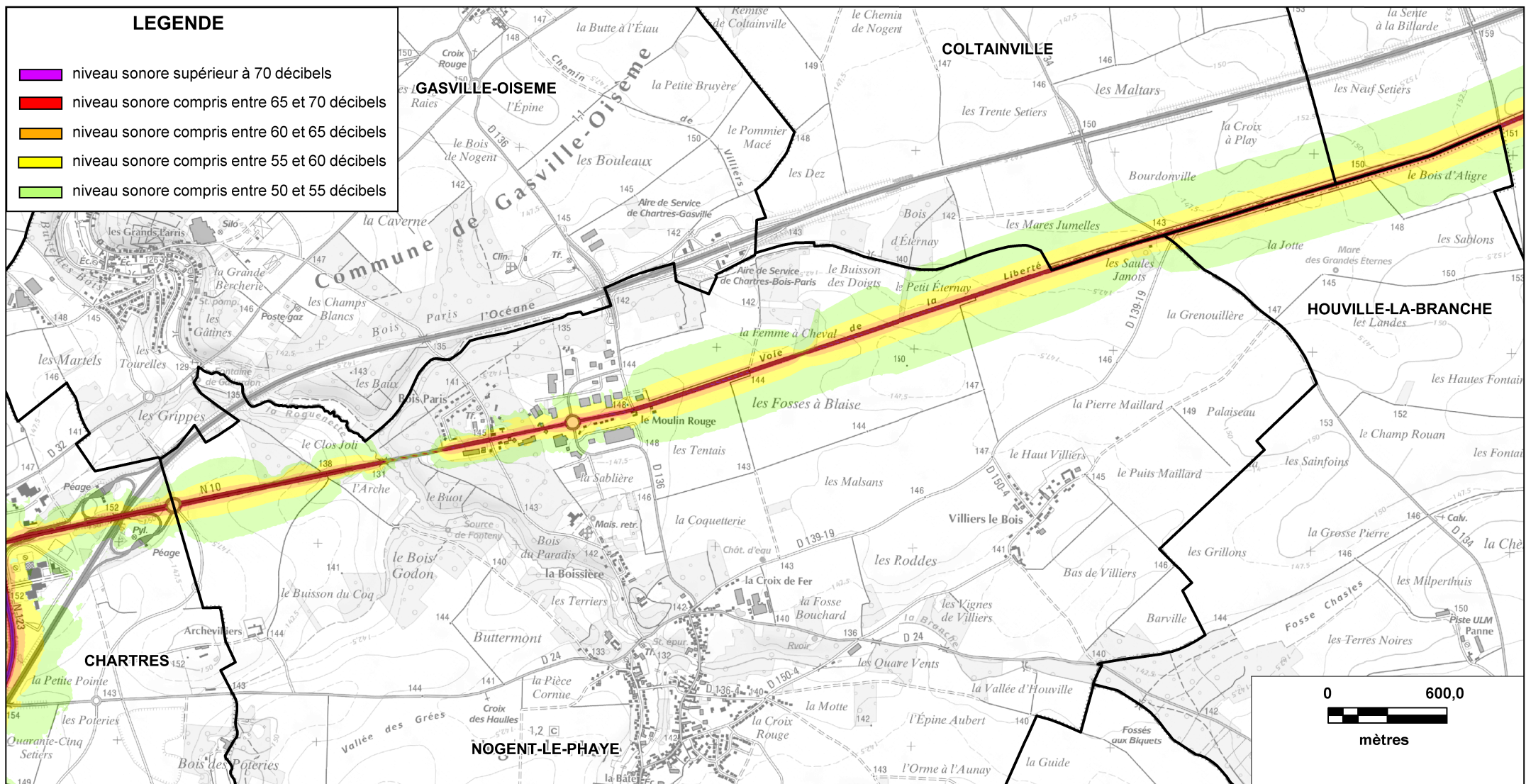
Sources des données : CETE Normandie Centre

Nom du fichier : RD_910_Carte_A_nuit_planche2.wor

CARTE STRATEGIQUE DITE " A DE NUIT " D'EURE-ET-LOIR

ISOPHONE NUIT DE LA RD 910 (planche3/6)

Date : version 2012



DDT 28

17 Place de la République

CS 40517

28 008 CHARTRES Cedex

Tél : 02 37 20 40 60 Fax : 02 37 36 37 03

Cartographie issue de Scan25®

© IGN - Paris - 2006

Protocole MEDAD-IGN-MAP du 24/07/2007

reproduction interdite

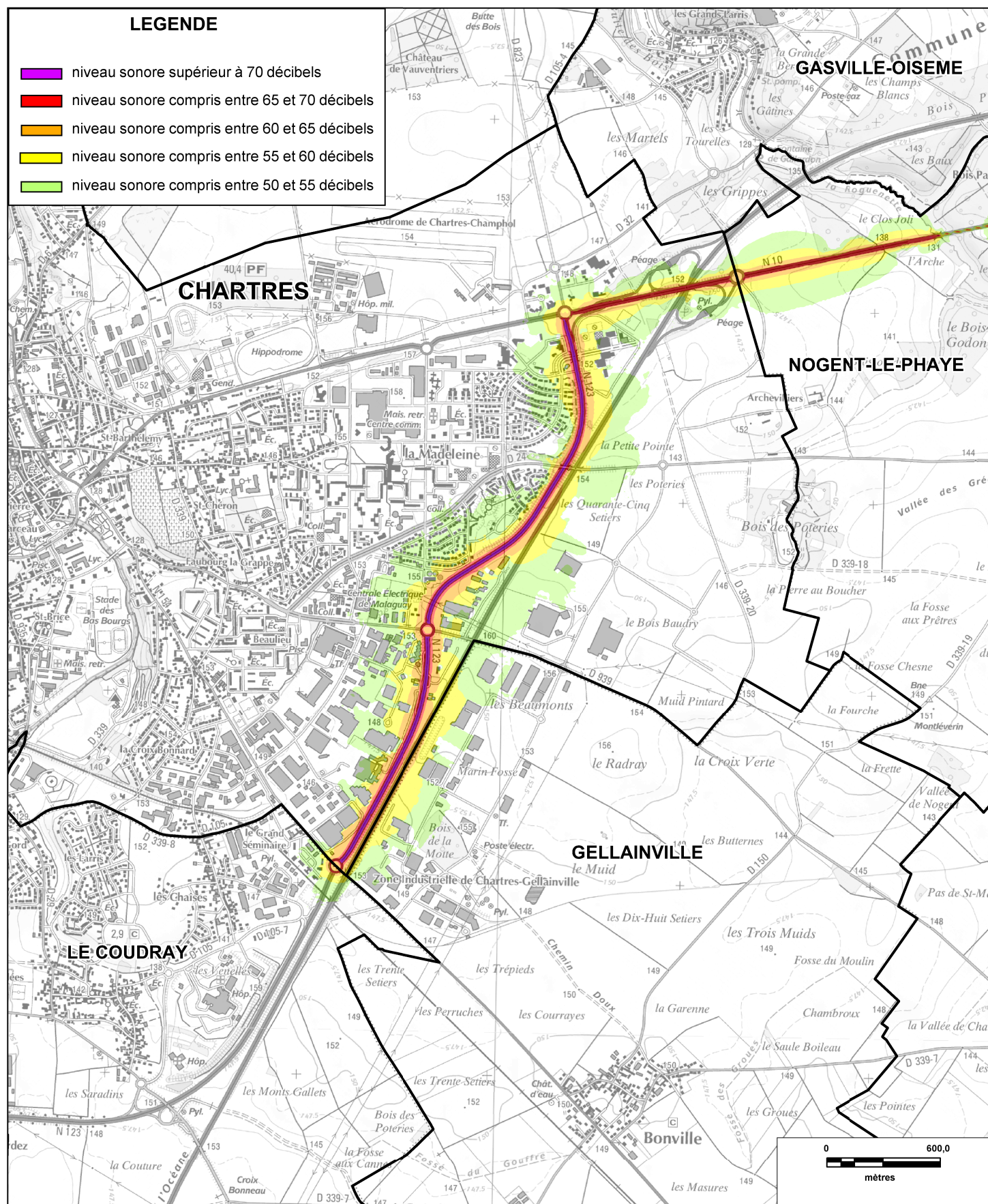
Sources des données : CETE Normandie Centre

Nom du fichier : RD_910_Carte_A_nuit_planche3.wor

CARTE STRATEGIQUE DITE " A DE NUIT " D'EURE-ET-LOIR

ISOPHONE NUIT DE LA RD910 (planche4/6)

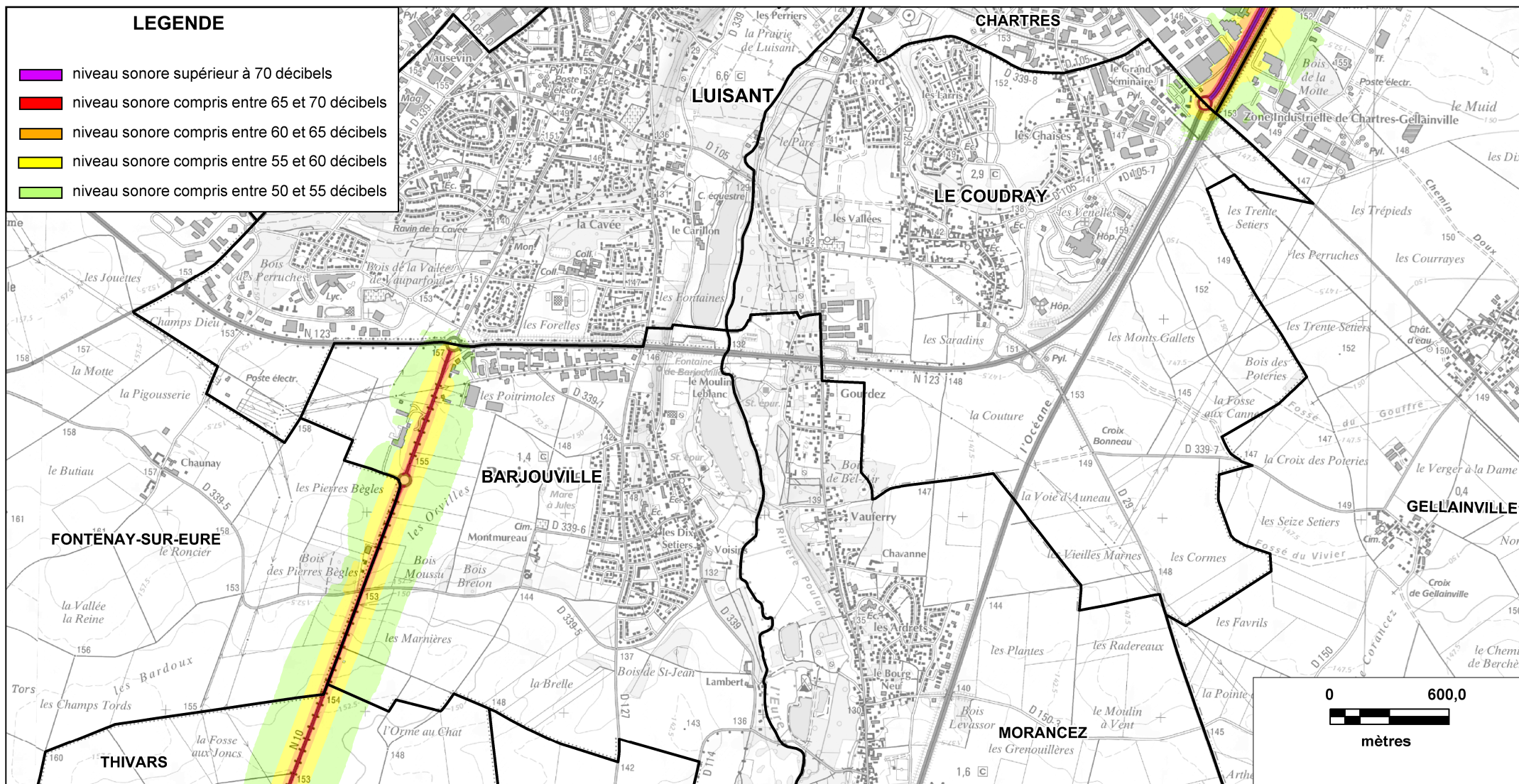
Date : version 2012



CARTE STRATEGIQUE DITE " A DE NUIT " D'EURE-ET-LOIR

ISOPHONE NUIT DE LA RD 910 (planche5/6)

Date : version 2012



DDT 28

17 Place de la République
 CS 40517
 28 008 CHARTRES Cedex
 Tél : 02 37 20 40 60 Fax : 02 37 36 37 03

Cartographie issue de Scan25®
 © IGN - Paris - 2006
 Protocole MEDAD-IGN-MAP du 24/07/2007
 reproduction interdite

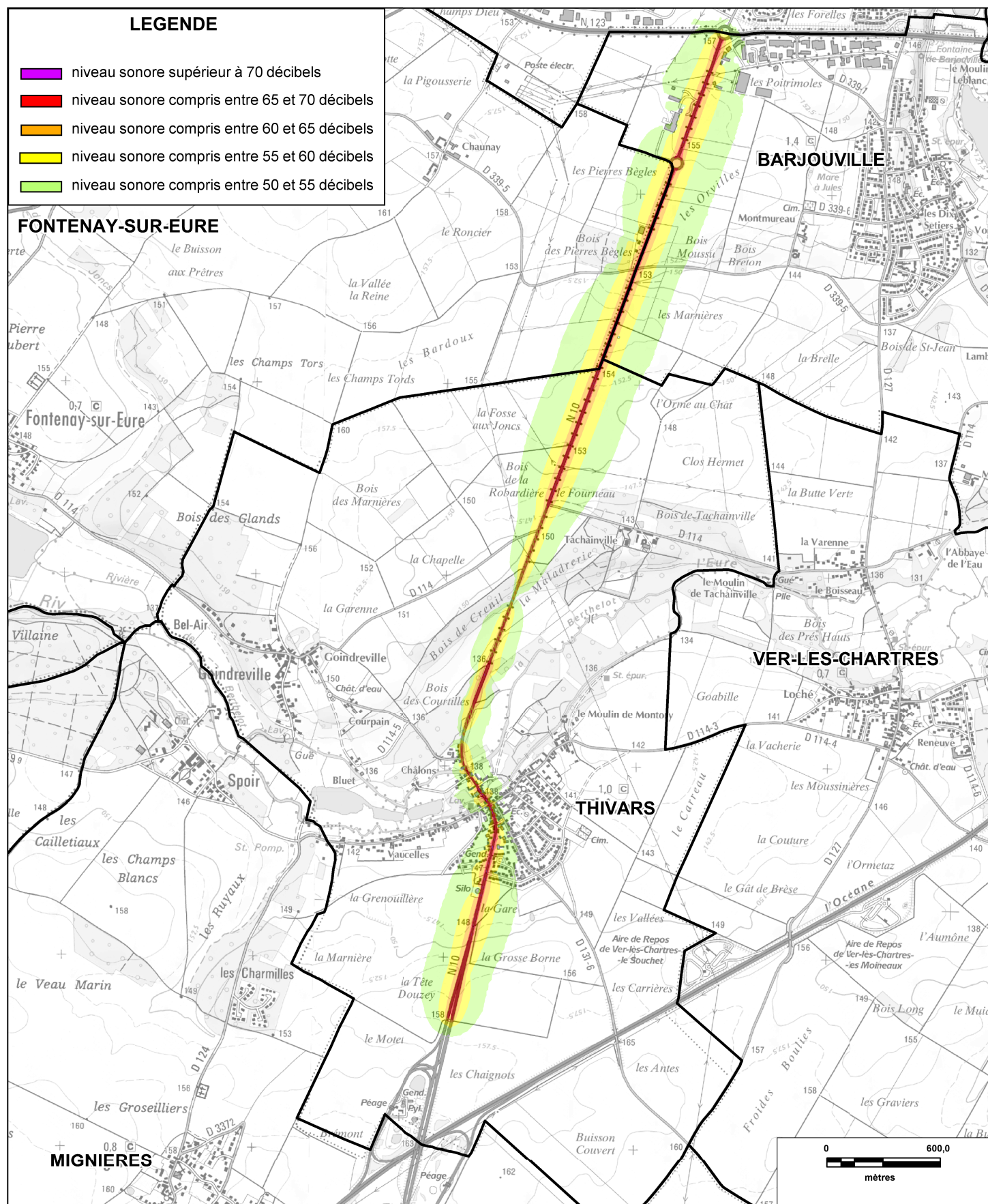
Sources des données : CETE Normandie Centre

Nom du fichier : RD_910_Carte_A_nuit_planche5.wor

CARTE STRATEGIQUE DITE " A DE NUIT " D'EURE-ET-LOIR

ISOPHONE NUIT DE LA RD910 (planche6/6)

Date : version 2012



DDT 28
 17 Place de la République
 CS 40517
 28 008 CHARTRES Cedex
 Tél : 02 37 20 40 60 Fax : 02 37 36 37 03

Cartographie issue de Scan25®
 © IGN - Paris - 2006
 Protocole MEDAD-IGN-MAP du 24/07/2007
 reproduction interdite
 Sources des données : CETE Normandie Centre

Nom du fichier : RD_910_Carte_A_nuit_planche6.or