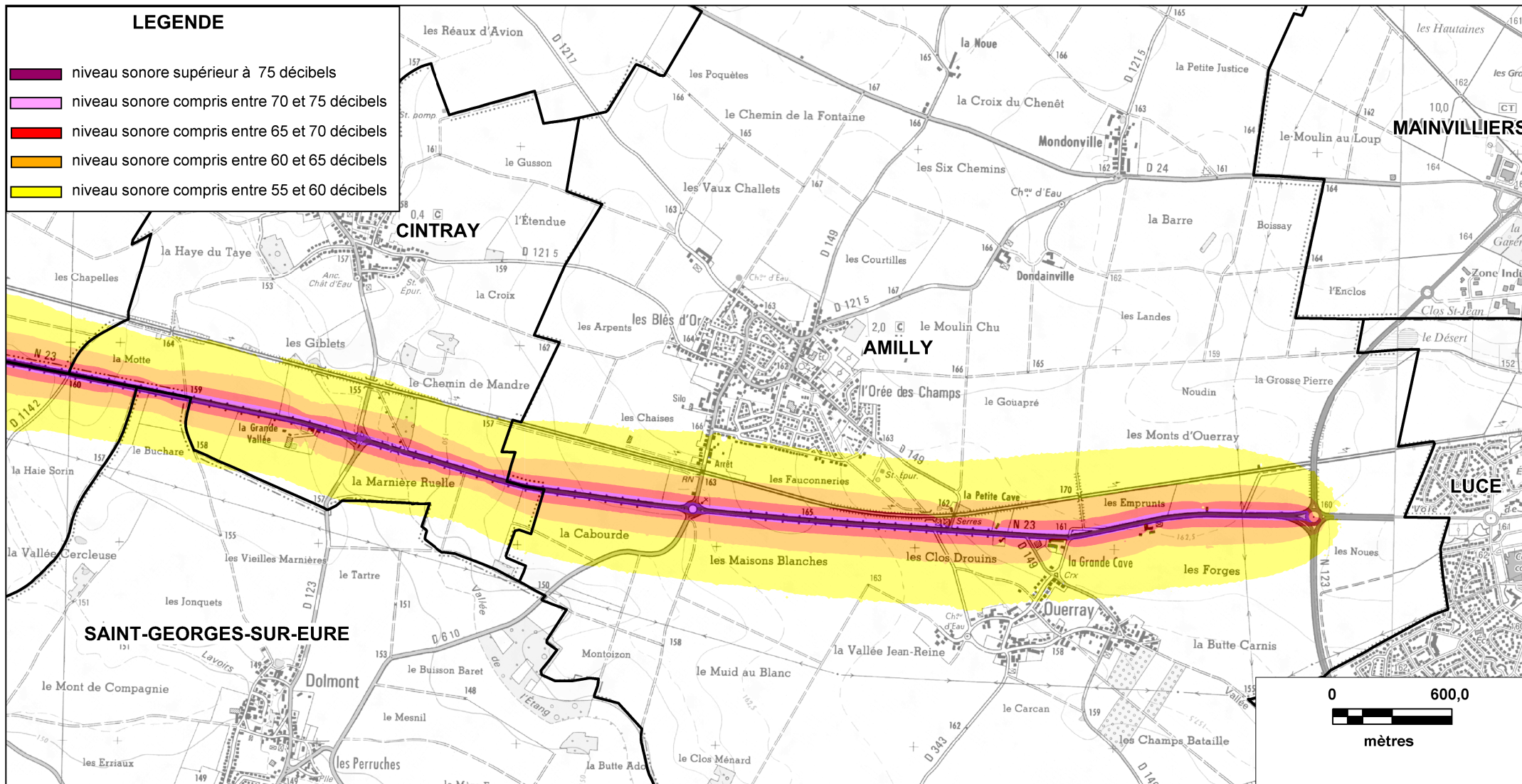


# CARTE STRATEGIQUE DITE " A DE JOUR " D'EURE-ET-LOIR

## ISOPHONE JOUR DE LA RD923 (planche1/5)

Date : version 2012



**DDT 28**

17 Place de la République

CS 40517

28 008 CHARTRES Cedex

Tél : 02 37 20 40 60 Fax : 02 37 36 37 03

Cartographie issue de Scan25®

© IGN - Paris - 2006

Protocole MEDAD-IGN-MAP du 24/07/2007

reproduction interdite

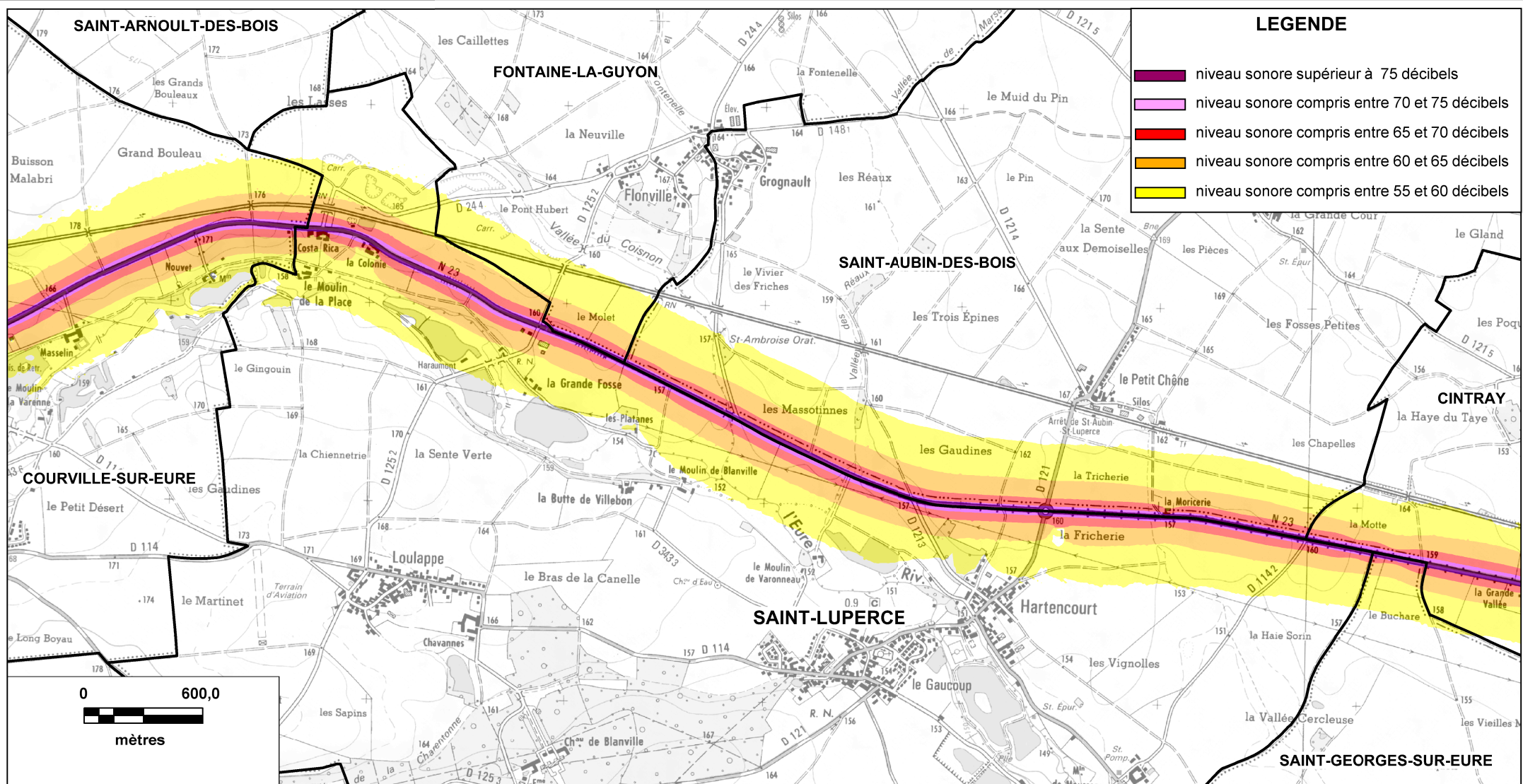
Sources des données : CETE Normandie Centre

Nom du fichier : RD\_923\_Carte\_A\_jour\_planche1.wor

# CARTE STRATEGIQUE DITE " A DE JOUR " D'EURE-ET-LOIR

## ISOPHONE JOUR DE LA RD923 (planche2/5)

Date : version 2012



**DDT 28**

17 Place de la République

CS 40517

28 008 CHARTRES Cedex

Tél : 02 37 20 40 60 Fax : 02 37 36 37 03

Cartographie issue du Scan25®

© IGN - Paris - 2006

Protocole MEDAD-IGN-MAP du 24/07/2007

reproduction interdite

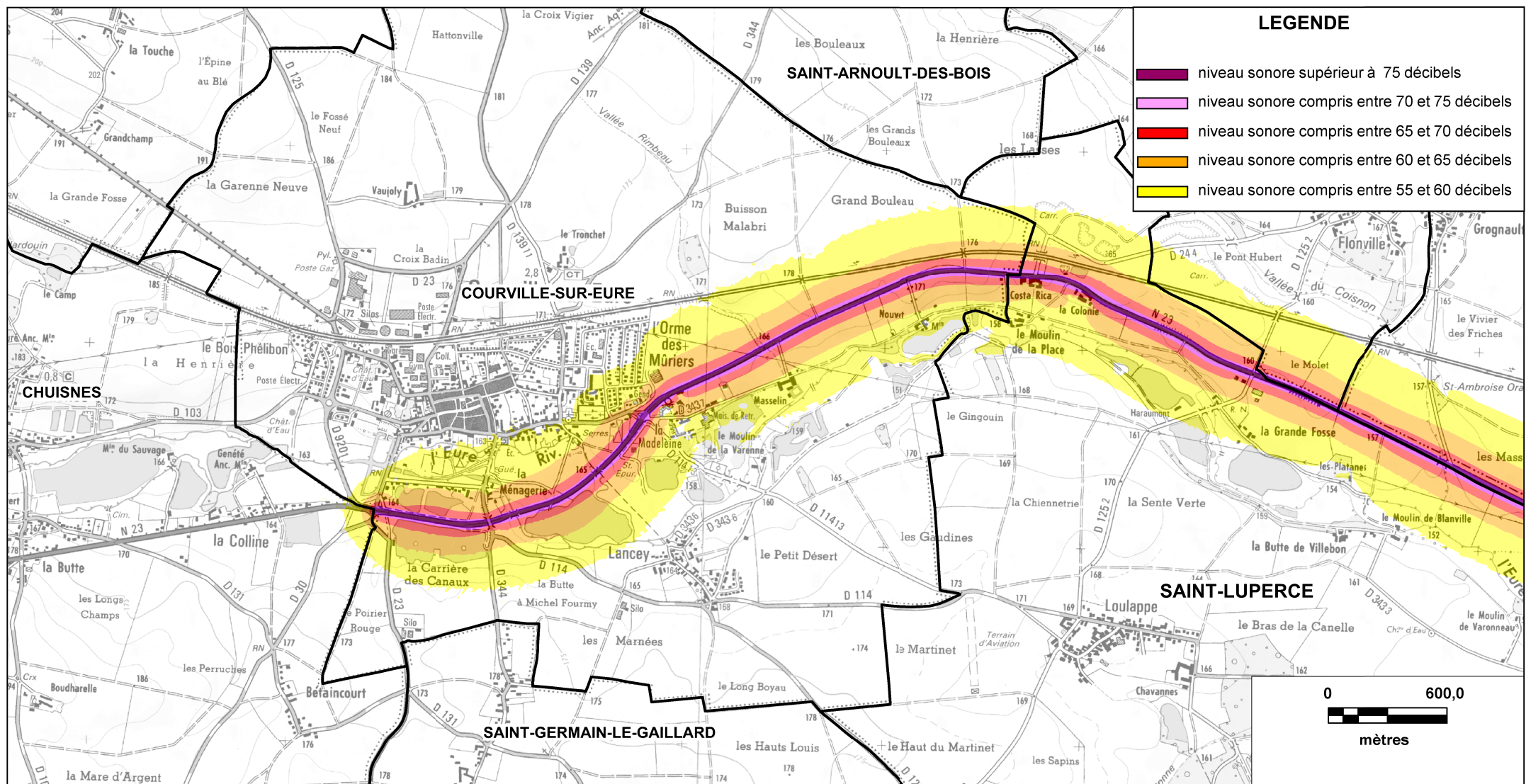
Sources des données : CETE Normandie Centre

Nom du fichier : RD\_923\_Carte\_A\_jour\_planche2.wor

# CARTE STRATEGIQUE DITE " A DE JOUR " D'EURE-ET-LOIR

## ISOPHONE JOUR DE LA RD923 (planche3/5)

Date : version 2012



**DDT 28**

17 Place de la République

CS 40517

28 008 CHARTRES Cedex

Tél : 02 37 20 40 60 Fax : 02 37 36 37 03

Cartographie issue de Scan25®

© IGN - Paris - 2006

Protocole MEDAD-IGN-MAP du 24/07/2007

reproduction interdite

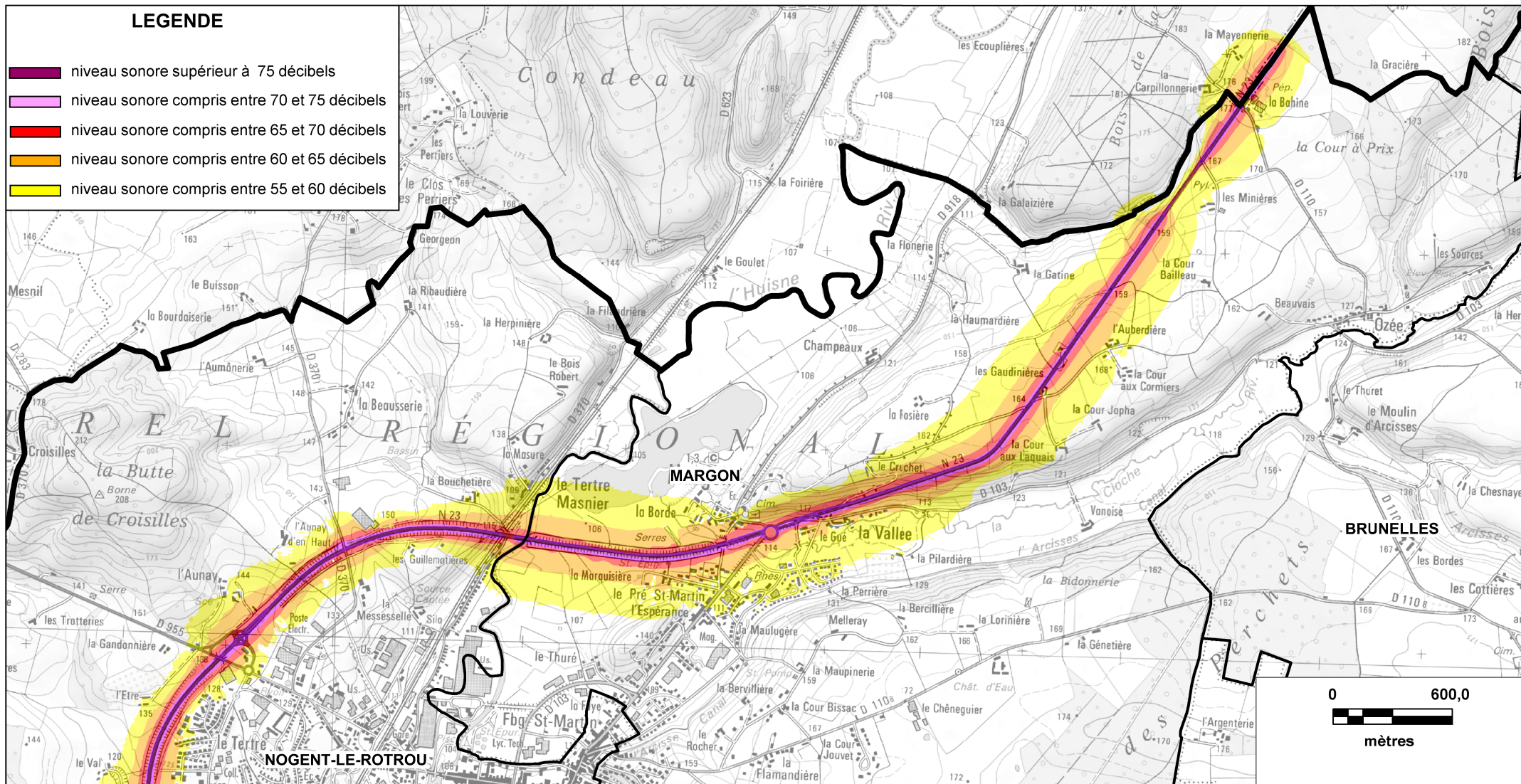
Sources des données : CETE Normandie Centre

Nom du fichier : RD\_923\_Carte\_A\_jour\_planche3.wor

# CARTE STRATEGIQUE DITE " A DE JOUR " D'EURE-ET-LOIR

## ISOPHONE JOUR DE LA RD923 (planche4/5)

Date : version 2012



**DDT 28**

17 Place de la République

CS 40517

28 008 CHARTRES Cedex

Tél : 02 37 20 40 60 Fax : 02 37 36 37 03

Cartographie issue de Scan25®

© IGN - Paris - 2006

Protocole MEDAD-IGN-MAP du 24/07/2007

reproduction interdite

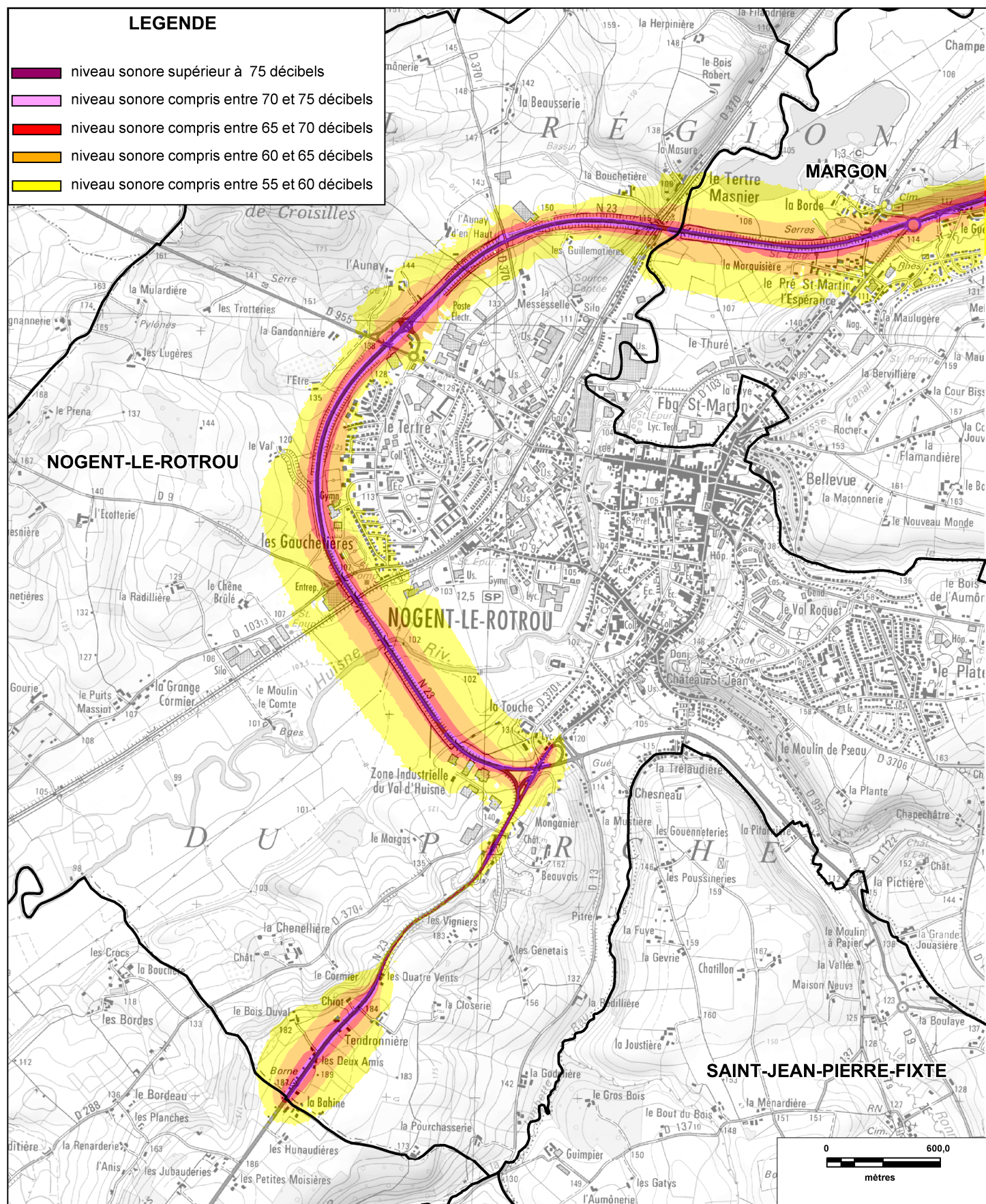
Sources des données : CETE Normandie Centre

Nom du fichier : RD\_923\_Carte\_A\_jour\_planche4.wor

# CARTE STRATEGIQUE DITE " A DE JOUR " D'EURE-ET-LOIR

## ISOPHONE JOUR DE LA RD923 (planche5/5)

Date : version 2012



**DDT 28**

17 Place de la République

CS 40517

28 008 CHARTRES Cedex

Tél : 02 37 20 40 60 Fax : 02 37 36 37 03

Cartographie issue de Scan25®

© IGN - Paris - 2006

Protocole MEDAD-IGN-MAP du 24/07/2007

reproduction interdite

Sources des données : CETE Normandie Centre

Nom du fichier : RD\_923\_Carte\_A\_jour\_planche5.wor